

包装清单

名称	数量	备注
门禁一体机	1	
说明书	1	中文
膨胀管	4	Ø6mmx25mm, 用于固定
自攻螺丝	4	Ø4mmx25mm, 用于固定

产品介绍

HBK-A03物理按键门禁一体机采用金属外壳，数字按键面板，轻巧美观。内置ST微处理器，抗干扰能力强，安全性和可靠性高。采用非接触式感应卡和密码进行出入管制，支持常规非接触式卡。具有添加用户、删除单个用户、删除全部用户等功能，使用方便，可广泛应用于家庭、办公室、住宅等。

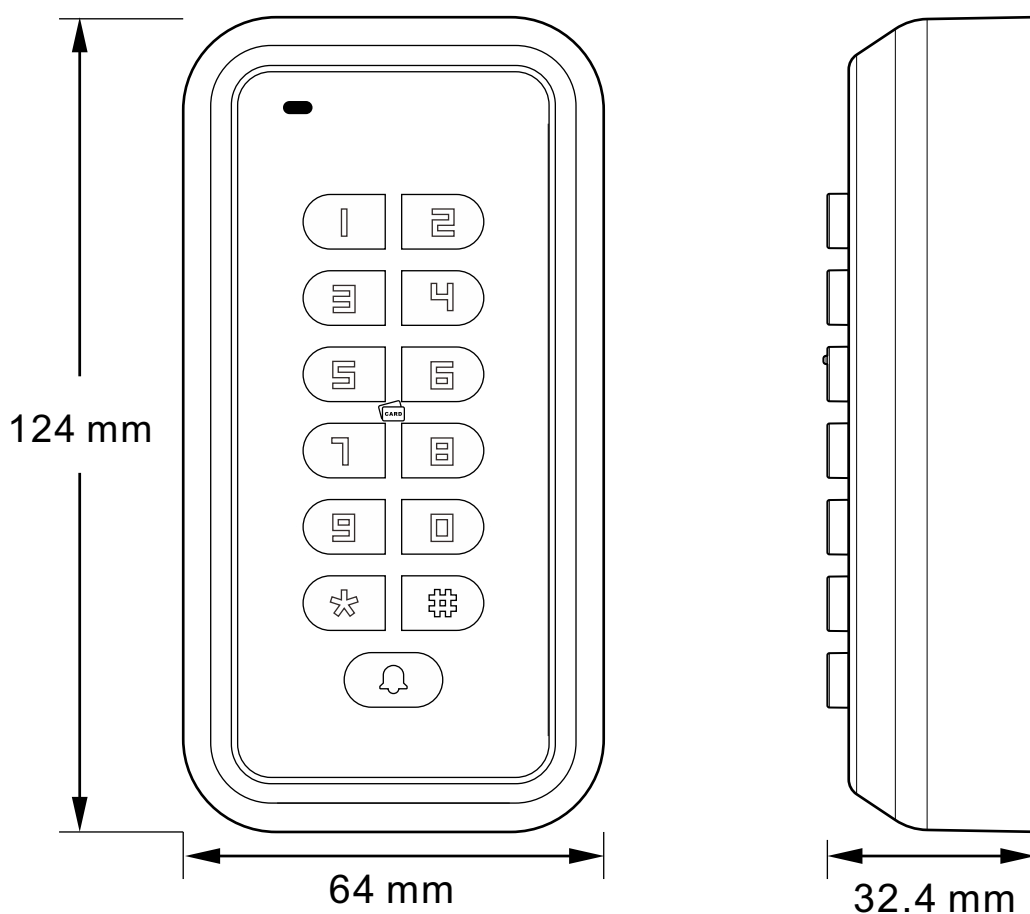
产品特点

- 智能RFID卡感应模块，迅速准确读卡开锁。
- 低功耗，待机电流小于50mA。
- 支持仅卡、仅密码、卡+密码、卡或密码四种开门方式。
- 独立密码，输出短路保护。
- 背光按键设计，夜晚开锁更方便。
- 自带门铃按键，可外接有线门铃。
- 红、蓝、白、黄、绿LED指示灯显示不同的工作状态。
- 广泛应用于建筑楼宇、医院、城市轨道交通、数据中心、企业园区等多个市场领域。

技术参数

工作电压	12VDC	用户容量	2000张卡, 500个密码
电锁输出	≤1.5A	支持卡型	125KHz或13.56MHz
支持卡片	ID卡或IC卡	开门时间	0~99秒 (可调)
读卡距离	≤6cm	环境湿度	10%~90%
待机电流	50mA	环境温度	-30°C~60°C
防水等级	IP65	外壳材质	锌合金
产品重量	510g	产品尺寸	124x64x32.4mm
可连接设备	电锁、出门按钮、门铃		

外形尺寸



安装方法

- 参照安装定位图纸在墙上开好相应的孔（4个自攻螺丝孔和1个出线孔）。
- 将4颗配套的膨胀管塞入开好的自攻螺丝孔中。
- 拆下产品底壳，再用配套的4颗自攻螺丝钉将底壳固定在墙上。
- 把引线从底壳的出线孔穿出，连接需要的线。
- 接完线，安装前壳到底壳上。

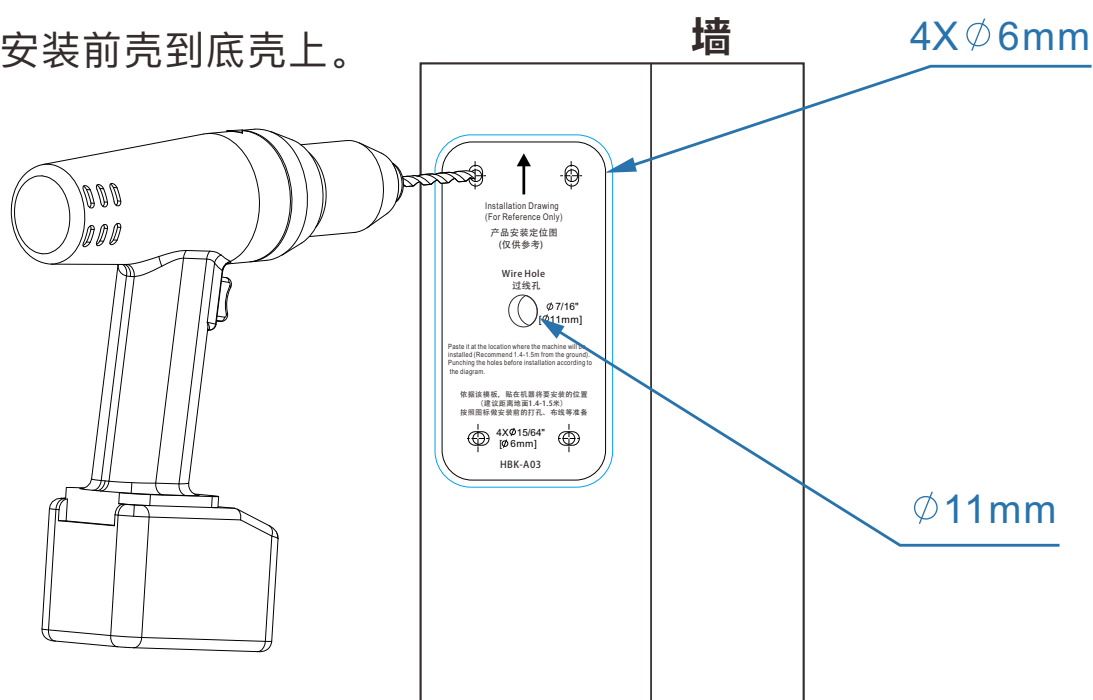


图1 - 打孔

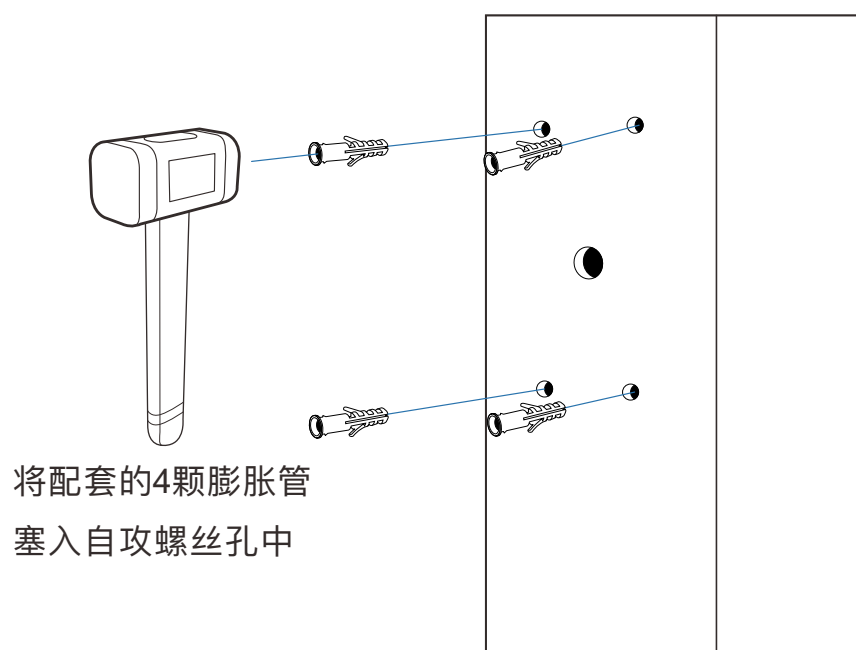


图2 - 安装膨胀管

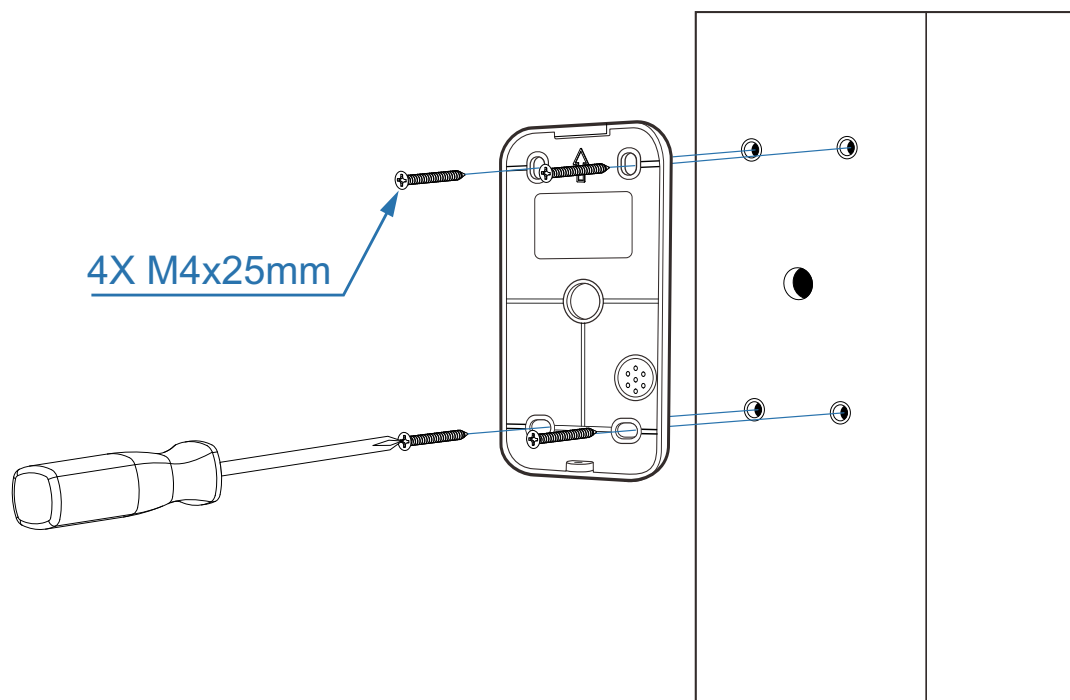


图3 - 固定底壳

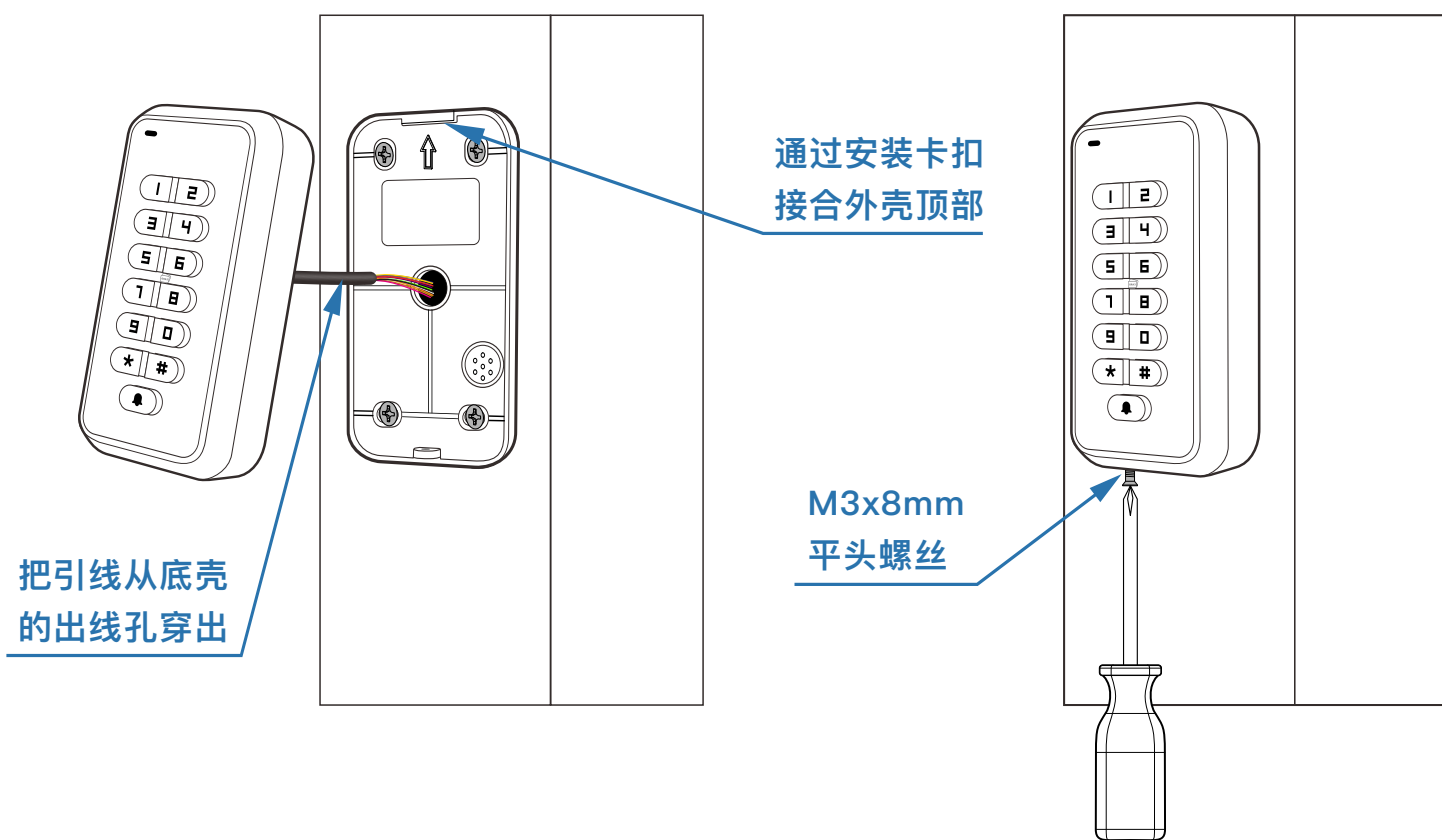
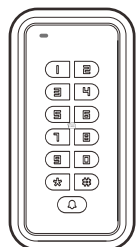


图4 - 安装HBK-A03

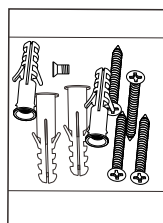
图5 - 拧好固定螺丝

包装详细信息

打开包装后，请检查设备是否完好无损，并确认以下配件是否齐全。



HBK-A03 x1



安装包x1



安装定位图x1

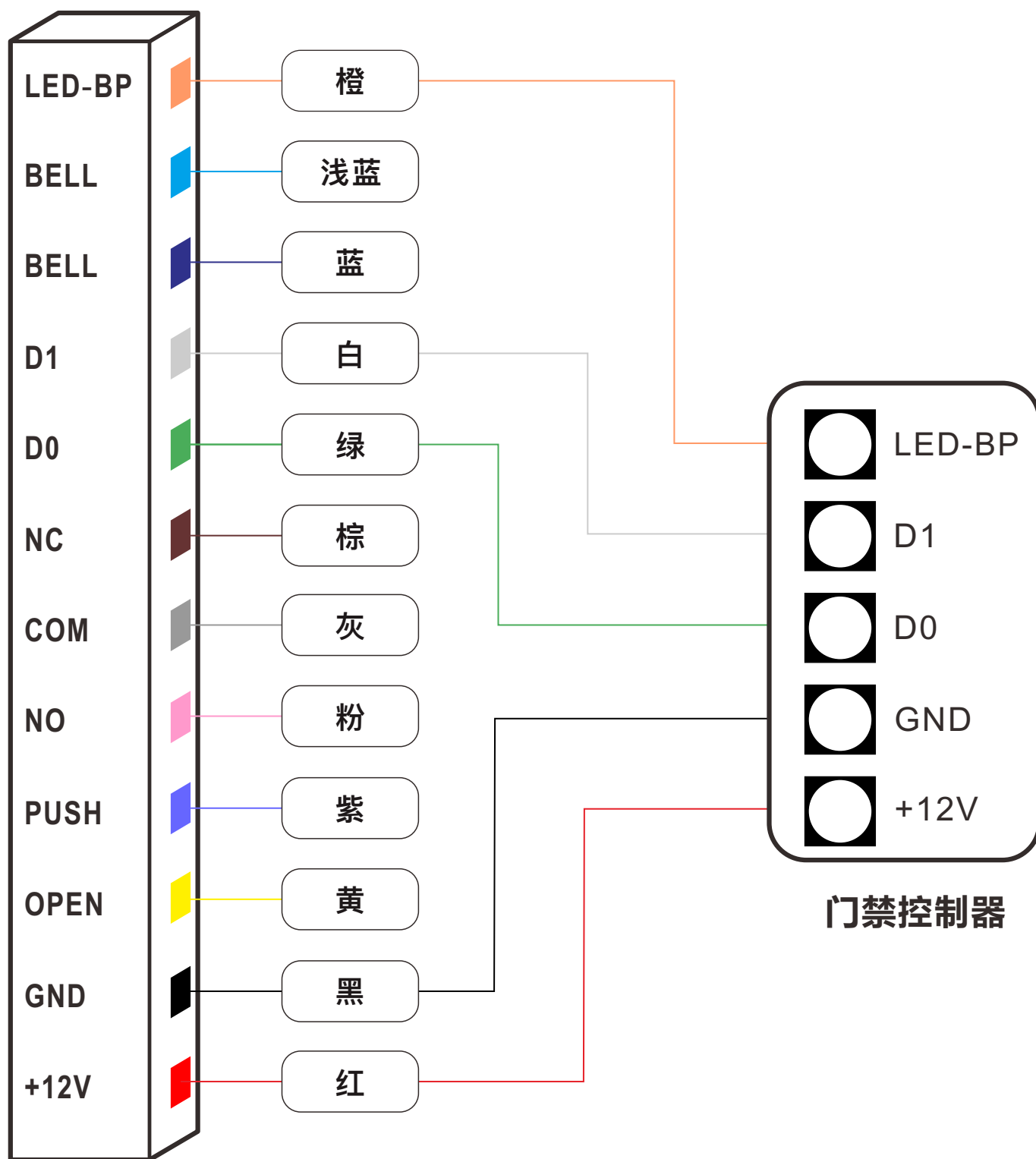


说明书x1

接线端口

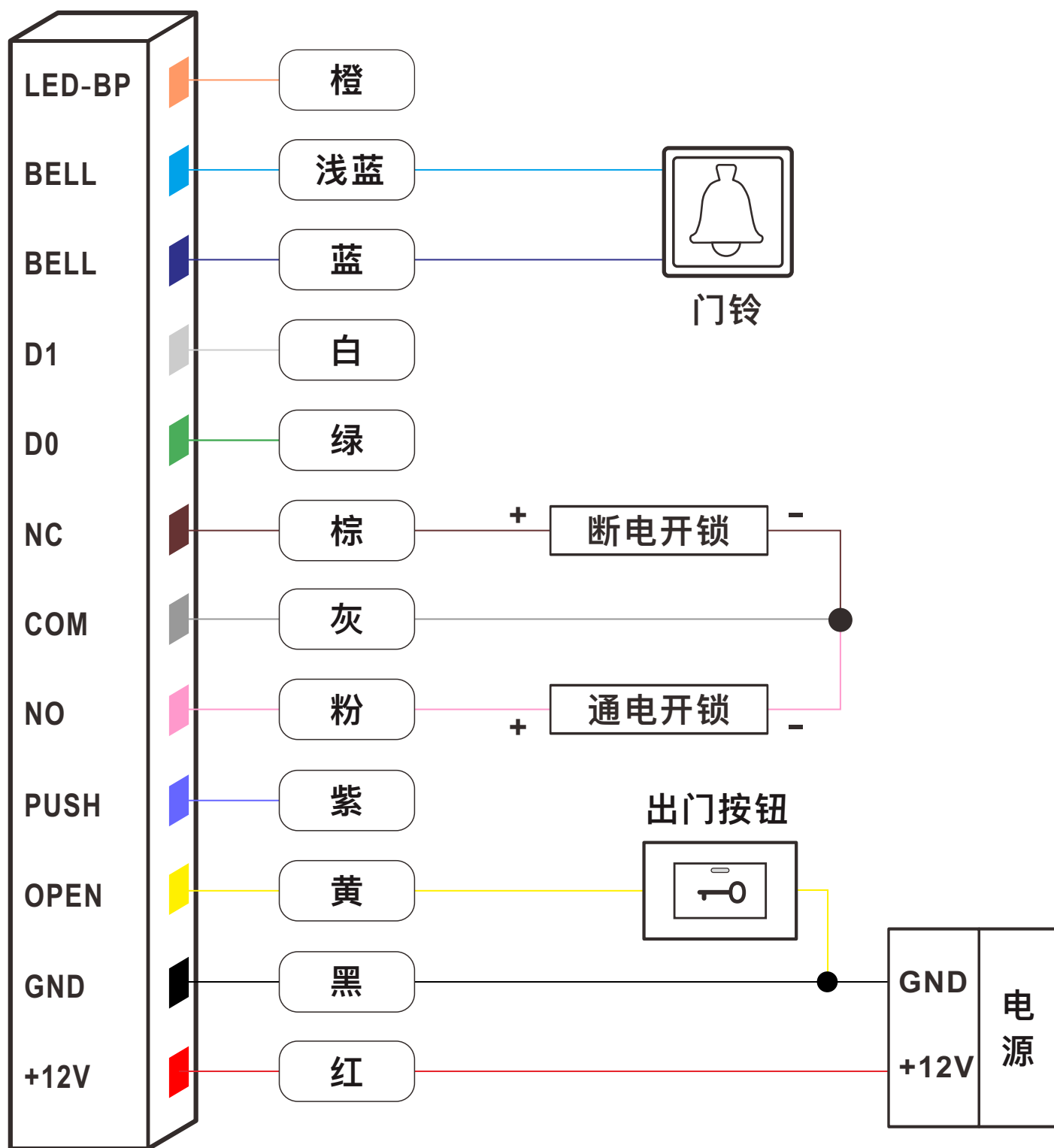
门禁机端口	接线参考	引线颜色
+12V	电源正极	红
GND	电源负极	黑
OPEN	开锁信号输出，连接出门按钮	黄
PUSH	控制信号输出，连接门禁专用电源	紫
NO	继电器常开端	粉
COM	继电器公共端	灰
NC	继电器常闭端	棕
D0	韦根输出线D0	绿
D1	韦根输出线D1	白
BELL	外接门铃	蓝
BELL	外接门铃	浅蓝
LED/BEEP	韦根读头模式下LED指示灯和声音信号输入	橙

韦根读卡器模式接线图

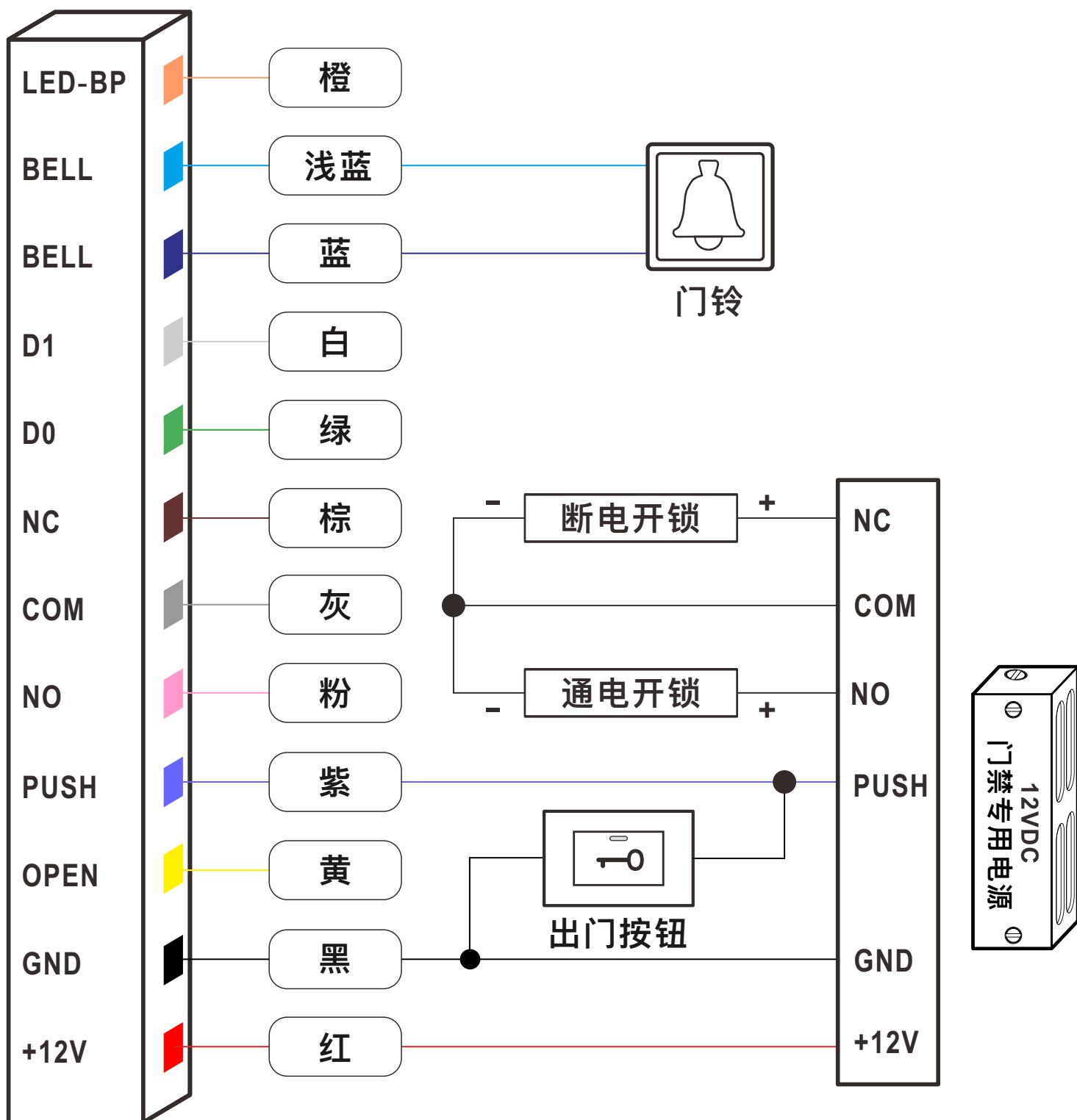


此模式下，设备支持韦根26输出

普通电源接线图



门禁专用电源接线图



声光指示

操作状态		指示灯颜色	蜂鸣器
待机状态	仅密码开门模式	白色	
	其他模式	红色	
按#		黄灯闪烁	
按# #		黄色	
管理员操作状态	菜单待选	蓝灯闪烁	
	菜单已选	蓝色	
开锁成功		绿色	响1声
输入密码		蓝色	
操作成功		绿灯闪1下	响1声
操作失败		红灯闪3下	响3声
按键			响1声

操作指南

目的	操作步骤
进入管理员操作状态	# <input type="text" value="管理员密码"/> #
管理员操作状态中返回上级菜单	#
退出管理员操作状态	*
以下操作需进入管理员操作状态	

基本操作			
修改管理员密码	0	新管理员密码 # 重复新管理员密码 #	管理员密码可以是4到8位数字。
添加用户	1	0 刷卡1 刷卡2 刷卡N #	添加卡用户
		1 用户ID号 # 刷卡 #	指定ID号添加卡用户
		2 用户ID号 # 密码 #	添加或修改密码用户
		用户ID号是从0001到9999的任意4位数字。 可以通过重复操作来连续添加用户。	
删除用户	2	0 刷卡1 刷卡2 刷卡N #	可连续删除用户
		1 用户ID号 #	卡片破损或丢失时可采用此方式删除用户。
		2 8位或10位卡号 #	例如, 卡号为000630789 0 09616434, 您可以输入0006307890或09616434。
		3 0000 #	删除所有用户 注意: 此操作可删除除公共密码以外的所有密码用户和卡用户。

设置公共密码	3	公共密码 #	支持1组公共密码。 输入公共密码,可以在任何模式下开门。
		重复公共密码 #	
		0000 #	删除公共密码
设置开门模式	4	0 #	卡或密码开门 (默认)
		1 #	卡加密码开门
		2 #	仅密码开门
		3 #	仅刷卡开门
设置开锁时间	5	XX #	XX是0到99之间的任意数字。 出厂默认设置为3秒。

高级应用

6	1	XX #	多卡开门设置	XX 是从1到10的任意数字。 只适用于“仅刷卡开门”模式。
		只有当指定数量的多张卡连续刷卡成功, 门锁才能被打开。		
6	2	1 刷卡 #	设置管理员添加卡	支持一张管理员添加卡和一张 管理员删除卡。
		2 刷卡 #	设置管理员删除卡	
		0 #	删除管理员卡	

系统设置				
8	1	0 #	输出模式设置	设置为延时模式。一次开锁操作后，电锁打开，延时一段时间后自动关闭，适用于正常开门。
		1 #		设置为开关模式。一次开锁操作后，电锁打开并一直保持，再一次开锁操作，电锁关闭并一直保持，反复循环。
8	2	#	设置为韦根读卡器模式	
可选设置				
9	1	0 #	蜂鸣器设置	开（默认）
		1 #		关
	2	0 #	背光灯设置	开（默认）
		1 #		关
		2 #		自动模式
	备注：所有密码可以是4到8位数字，但不能每一位数字都为0。			
以下操作需退出管理员操作状态				
给已添加卡设置或修改密码		# # 刷已添加卡 密码 # 重复密码 #		
恢复默认管理员密码		1) 断电。 2) 再次通电, 10秒内按 00 #。		默认管理员密码为123456。 此操作不会删除已添加用户。
恢复出厂设置		1) 断电。 2) 再次通电, 10秒内按 99 #。		

开锁	
密码用户	输入 <input type="text" value="密码"/> 然后按 <input type="text" value="#"/>
卡用户	<input type="text" value="刷卡"/>
卡加密码用户	<input type="text" value="刷卡"/> (绿灯闪烁) , 然后输入 <input type="text" value="密码"/> , 按 <input type="text" value="#"/>

门禁机操作

HBK-A03出厂默认设置为门禁一体机模式，如要设置为韦根读卡器模式，请参照以下转换步骤：

门禁一体机转换为韦根读卡器：

- 1: 进入管理员操作状态（请参考前面的“操作指南”）
- 2: 按“82#”，然后按“*”

韦根读卡器转换为门禁一体机：

- 1: 断电
- 2: 再次通电
- 3: 在10秒内按“99#”

HOBK

深圳市霍博克电子科技有限公司

SHENZHEN HOBK ELECTRONIC TECHNOLOGY CO., LTD.

 +0086-755-86965263

 sales@hobk.cn

 <https://www.hobk.cn>

研发与营销：深圳市南山区西丽留仙大道众冠时代广场A座2908室

工厂地址：深圳市龙岗区坂田街道吉华路上雪科技园西区1号1栋3楼